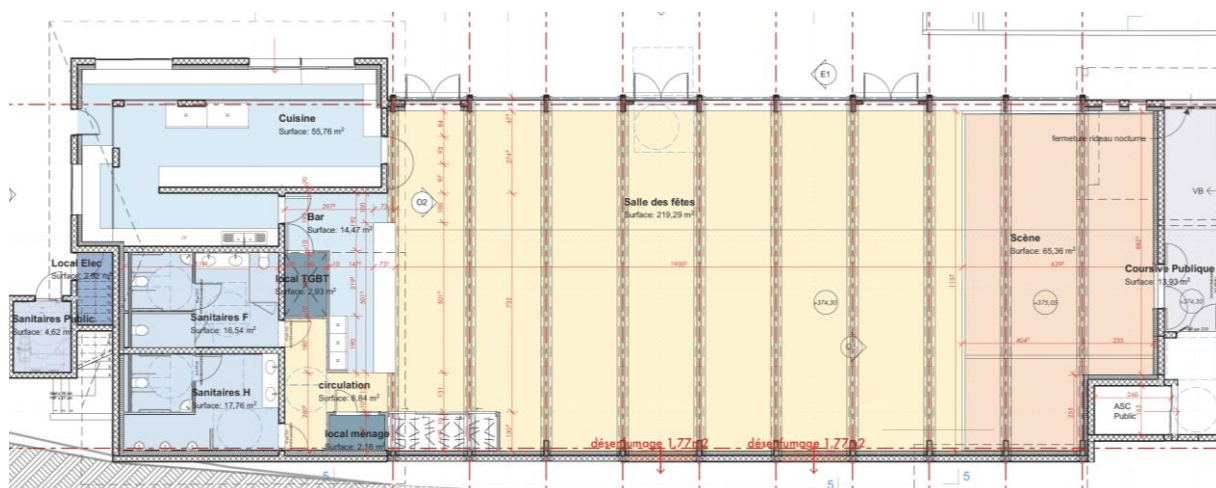


## Annexe n°1 au règlement intérieur Descriptif des locaux et liste du matériel

Dernière mise à jour : 16 mars 2023

### Espace Horizons Lémaniques

<u>Salle principale :</u>	285 m <sup>2</sup>
<u>Cuisine et office :</u>	56 m <sup>2</sup>
<u>Bar :</u>	15 m <sup>2</sup>
<u>Sanitaires Femme :</u>	17 m <sup>2</sup>
<u>Sanitaires Homme :</u>	17 m <sup>2</sup>



### Carnotzet

<u>Salle principale :</u>	28 m <sup>2</sup>
<u>Cuisine et office :</u>	9 m <sup>2</sup>
<u>Sanitaires Mixte :</u>	4 m <sup>2</sup>

## Liste du matériel à disposition



**Chaises gris clair, piètement noir**  
EHL : 150x



**Chaises gris foncé, piètement noir**  
EHL : 150x



**Table imitation chêne clair (160x80 cm)**  
EHL : 50x



**Chapiteau pliant 6x3m**  
EHL : 1x



**Chapiteau pliant 3x3m**  
EHL : 1x

	
<p align="center"><b>Bar pliant longueur 2,80m</b> EHL : 1x</p>	

### Liste du matériel de cuisine à disposition

- Fourneau électrique 4 feux et four
- 2 friteuses électriques 18 litres
- 3 tables inox
  
- 2 armoires réfrigérées 1300 litres
- 1 armoire congélation
- 1 base réfrigérée 4 portillons
  
- 1 lave-vaisselle à capot
- 1 desserte réfrigérée 4 portes à l'arrière du bar
- 2 lave-mains dans la cuisine